



# Informe de Comercialización

Instituto de Estudios Económicos

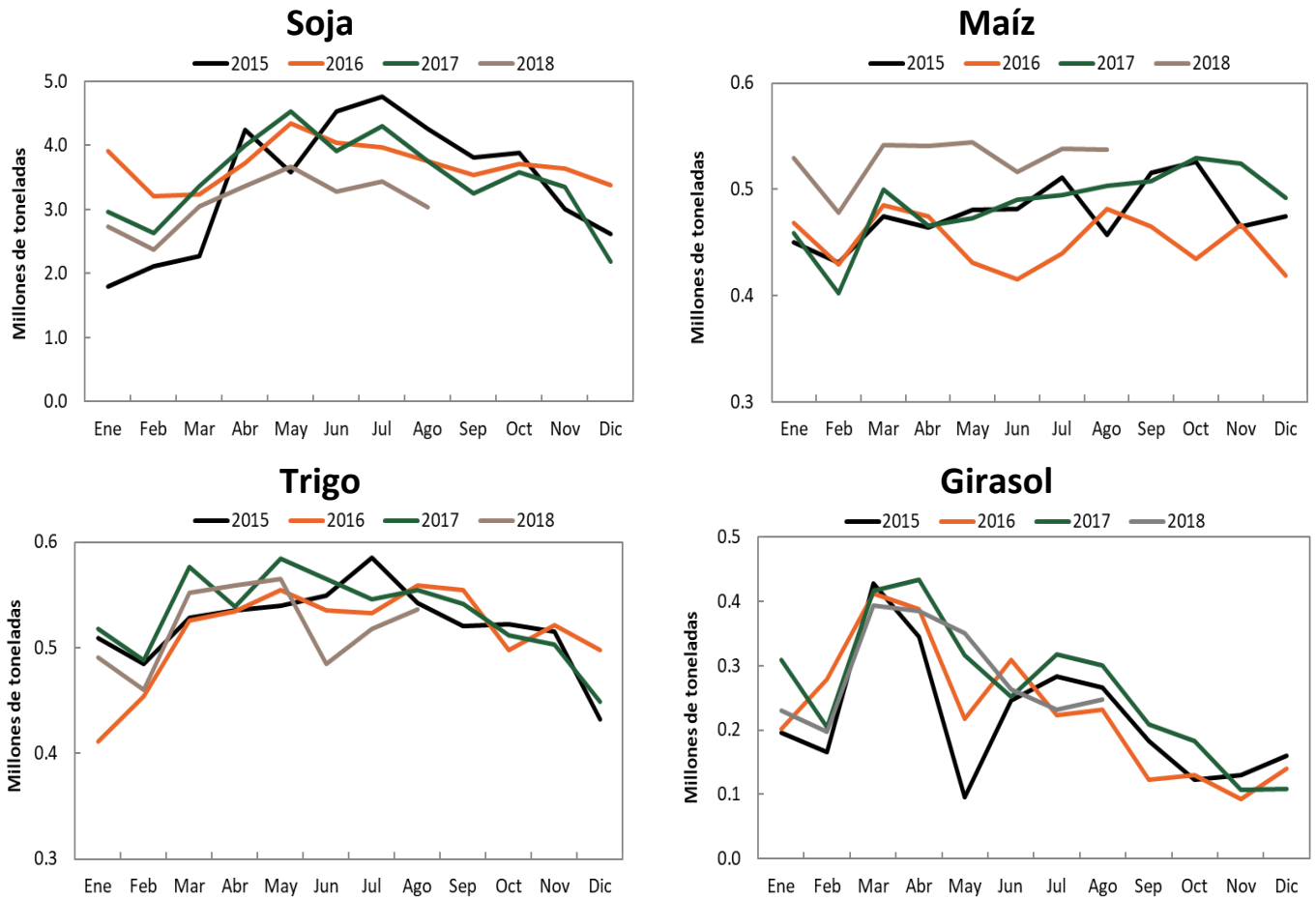


## Resumen ejecutivo

- La **molienda de granos** de enero a agosto de 2018, presentó las siguientes variaciones con respecto al mismo período del año anterior: soja -15.3%, maíz 10.8%, trigo -4.4% y girasol -9.8%.
- La **producción de aceites y subproductos** de enero a agosto de 2018 presentó las siguientes variaciones con respecto al mismo período del año anterior: aceite de soja -13.8%, pellets de soja -16.8%, aceite de girasol -8.1%, pellets de girasol -9.8%.
- Las **ventas externas de granos y subproductos** de enero a agosto de 2018 presentaron las siguientes variaciones con respecto al mismo período del año anterior: granos -14.9%, subproductos -1.5%, aceites -20.8%, biodiesel -3.4%.
- La **liquidación de divisas** presentó en septiembre de 2018 una variación interanual de -20.6%. Respecto del mes anterior, la variación fue de -18.3%.
- En cuanto a los **fletes marítimos** orientativos para granos en septiembre de 2018, las diferencias interanuales son de 41.3% para Brasil, 15.6% para Egipto y 12.2% para Holanda.
- Los **fletes por camión** en septiembre de 2018 para distancias de 20, 100, 500 y 1000 km. presentaron todos una variación de 44.7% respecto al mismo mes del año anterior.
- Los **camiones arribados a puerto** en septiembre de 2018 presentaron las siguientes variaciones con respecto al mismo mes del año anterior: Rosario y zona -44.5%, Dársena y Buenos Aires -41.1%, Necochea -44.0% y Bahía Blanca -71.9%.
- Los **diferenciales de precios** entre similares posiciones de distintas plazas de los mercados de futuros son los siguientes para el mes de septiembre: trigo -7.1%, soja 17.6% y maíz -1.4%.
- El **Índice de Precios de Materias Primas** de septiembre se ubicó en un valor de 194.5. En términos interanuales, la variación es de -1.79%, mientras que se observa una caída de -2.94% respecto al mes de agosto.



### Molienda de granos



	Acumulado a agosto de 2017	Acumulado a agosto de 2018	Dif %
Soja	29,468	24,961	-15.3%
Girasol	2,548	2,298	-9.8%
Trigo	4,175	3,989	-4.4%
Maíz	3,649	4,044	10.8%

Fuente: DMA – Minagri. Miles de toneladas

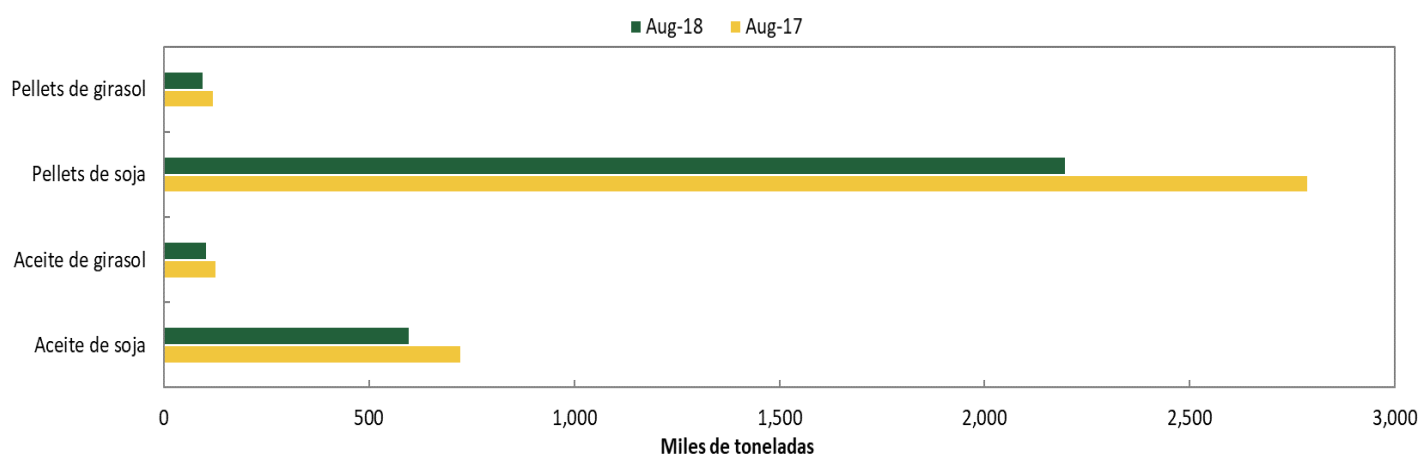
### Producción de aceites y subproductos

	Acumulado Ene-Ago 2017	Acumulado Ene-Ago 2018	Variación
Aceite de soja	5.68	4.89	-13.8%
Aceite de girasol	1.06	0.97	-8.1%
Pellets de soja	22.07	18.36	-16.8%
Pellets de girasol	1.05	0.94	-9.8%

Fuente: DMA – Minagri. Millones de toneladas



### Producción mensual



Fuente: DMA – Minagri

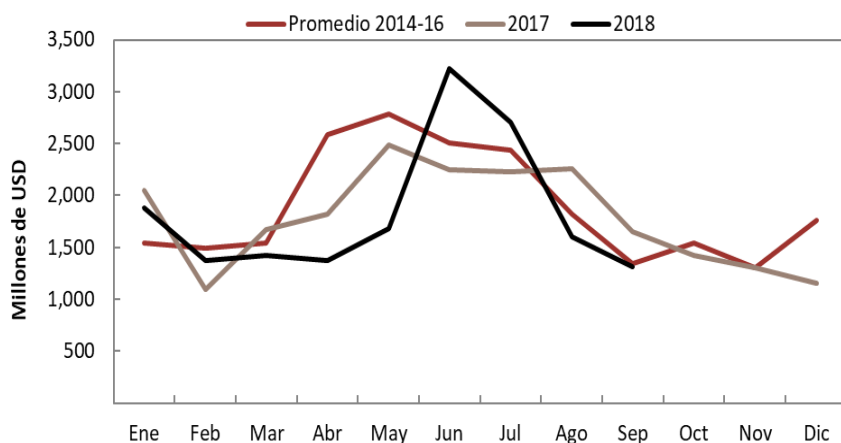
### Comercio exterior de granos y subproductos

Producto	Acumulado Ene-Ago 2017	Acumulado Ene-Ago 2018	Variación
Granos	6,708	5,708	-14.9%
Subproductos	6,589	6,489	-1.5%
Aceites	2,896	2,294	-20.8%
Biodiesel	786	759	-3.4%

Fuente: INDEC. Intercambio Comercial Argentino. Nota: Millones de dólares.

Granos incluye cebada, sorgo, trigo, maíz, soja y girasol; subproductos incluye harina de trigo, pellets de extracción de soja y de girasol y aceites incluye aceites de soja y girasol.

### Liquidación de divisas de industriales de oleaginosos y exportadores de cereales

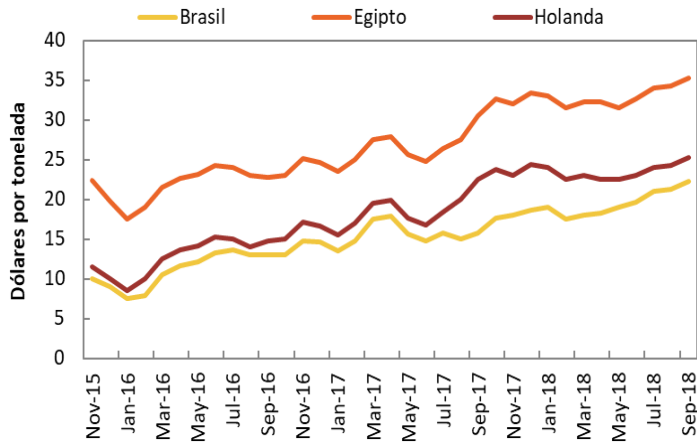


Fuente: Elaboración propia en base a datos de CIARA

	USD
Sep-18	1,310.6
Aug-18	1,604.0
Variación m/m	-18.3%
Sep-17	1,650.7
Variación a/a	-20.6%
Ene-Sep 18	16,575.8
Ene-Sep 17	17,514.8
Ene-Sep 16	19,257.1



### Flete marítimo orientativo para granos



Fecha	Sep-18	Aug-18	%	Sep-17	%
Brasil	22.3	21.3	4.7%	15.8	41.3%
Egipto (1)	35.3	34.3	2.9%	30.5	15.6%
Holanda (2)	25.3	24.3	4.1%	22.5	12.2%

Fuente: Elaboración propia en base a Subsecretaría de Mercados Agropecuarios.

Nota: Dólares por tonelada (1) Barcos con porte de 40.000 toneladas. (2) Barcos con porte de 25.000 toneladas.

### Flete por camión orientativo para granos

Kilómetros	Sep-18	Aug-18	%	Sep-17	%
20	183.5	162.5	12.9%	126.8	44.7%
100	407.8	361.2	12.9%	281.8	44.7%
500	1131.2	1001.7	12.9%	781.7	44.7%
1000	1471.7	1303.3	12.9%	1017.0	44.7%

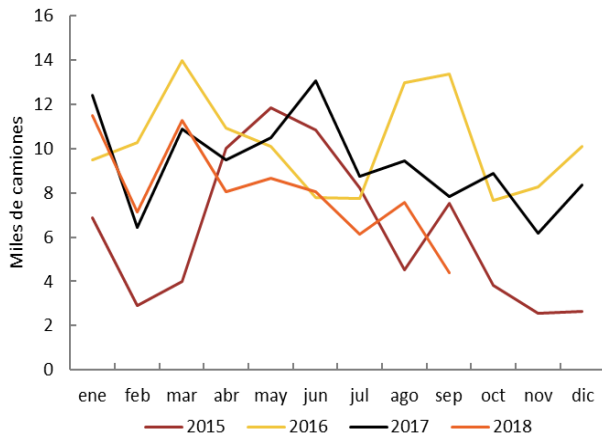
Fuente: Elaboración propia en base a Subsecretaría de Mercados Agropecuarios.

Nota: Pesos por tonelada. Camiones con capacidad de carga de 30 toneladas.

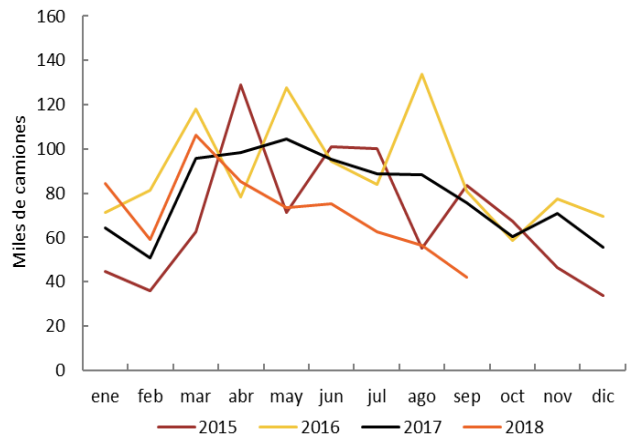


Camiones arribados a puerto

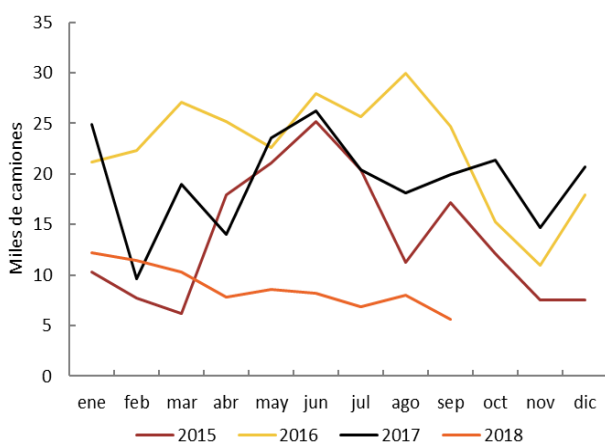
Necochea



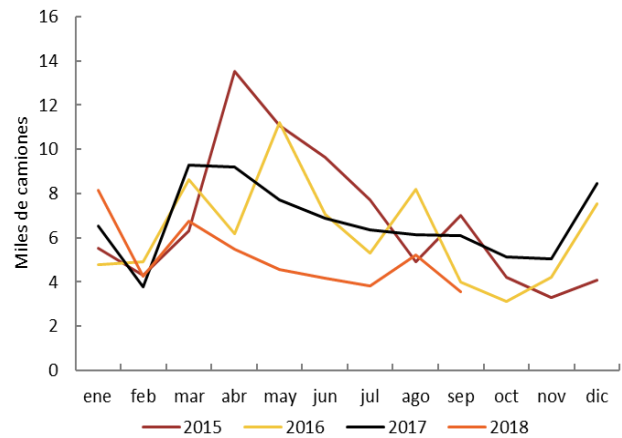
Rosario y zona



Bahía Blanca



Dársena y Buenos Aires



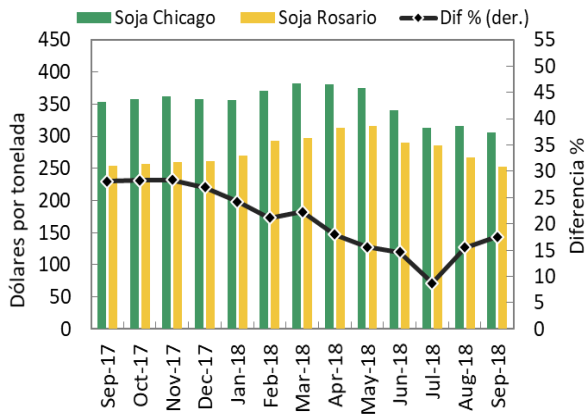
Puerto	Sep-18	Aug-18	%	Sep-17	%
Rosario y zona	<b>41,954</b>	56,466	-25.7%	75,563	-44.5%
Dársena y Buenos Aires	<b>3,582</b>	5,236	-31.6%	6,078	-41.1%
Necochea	<b>4,380</b>	7,570	-42.1%	7,827	-44.0%
Bahía Blanca	<b>5,588</b>	8,007	-30.2%	19,900	-71.9%

Fuente: Williams Entregas. Todos los puertos sorgo salvo B. Blanca Malta

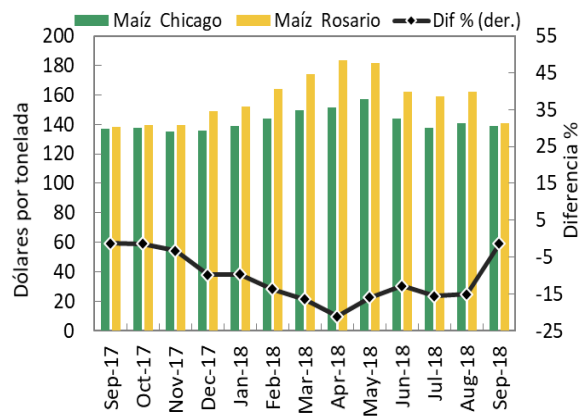


### Diferencial de precios en mercados de futuros

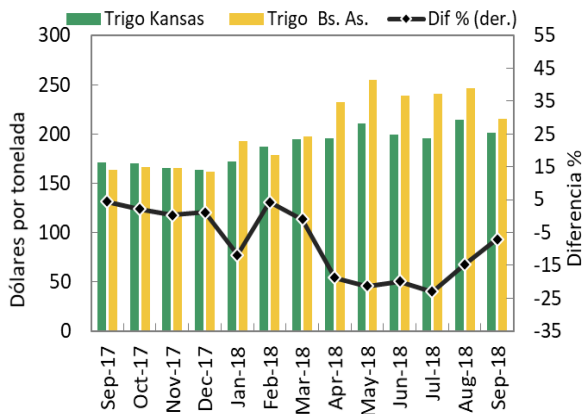
#### Soja



#### Maíz



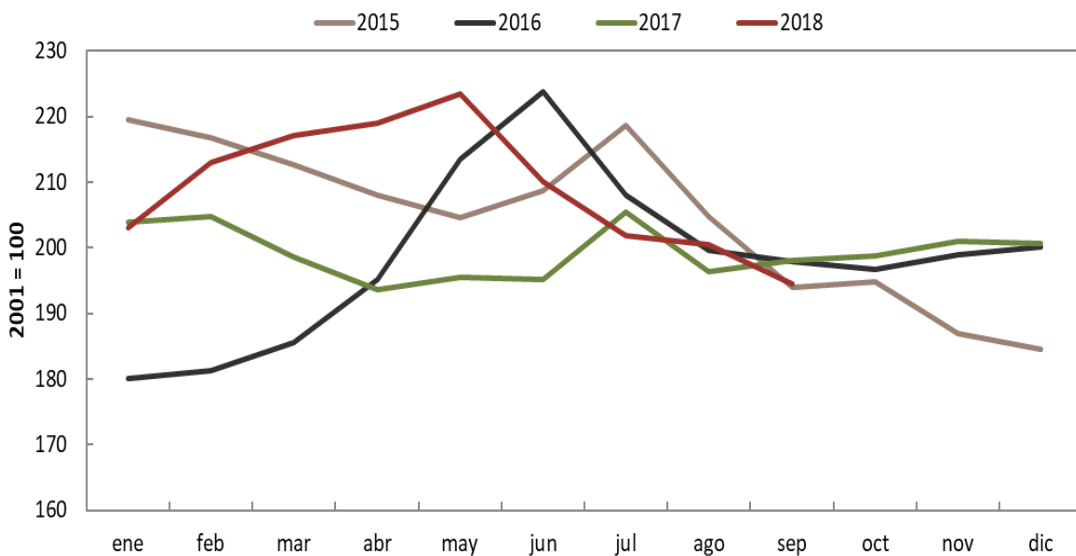
#### Trigo



Fuente: Elaboración propia en base a contratos correspondientes a similares posiciones de distintas plazas y los diferenciales de precios originados. La línea negra marca la diferencia porcentual entre los precios de la plaza internacional de referencia (Chicago o Kansas) y el de la plaza local (Rosario o Bs. As.).

Fuente: Elaboración propia partir de CBOT, KBOT, Mercado y Términos de Rosario y MATBA.

### Índice de precios de las materias primas



Fuente: Elaboración propia en base a datos del Banco Central de la República Argentina. Base diciembre 2001 = 100